

WYBORY UZUPEŁNIAJĄCE DO RADY GMINY W GMINIE DO 20 TYS. MIESZKAŃCÓW

Okręg wyborczy nr: 1 0 Liczba mandatów: 1

ZESTAWIENIE WYNIKÓW GŁOSOWANIA W OKRĘGU WYBORCZYM

Zestawienie wyników głosowania w okręgu wyborczym nr 10, utworzonym dla wyboru Rady Gminy Tarnowiec sporządzone dnia 27 sierpnia 2023 r. przez Gminną Komisję Wyborczą w Tarnowcu.

Komisja stwierdza, że otrzymała protokół głosowania od 1 obwodowej komisji wyborczej właściwej dla okręgu i na podstawie tego protokołu ustaliła następujące wyniki głosowania w okręgu:

1	Liczba wyborców uprawnionych do głosowania (<i>umieszczonych w spisie, z uwzględnieniem dodatkowych formularzy</i>) w chwili zakończenia głosowania	*	5	4	0
1a	w tym umieszczonych w części A spisu wyborców (<i>obywatele polscy</i>)	*	5	4	0
1b	w tym umieszczonych w części B spisu wyborców (<i>obywatele UE oraz obywatele Zjednoczonego Królestwa Wielkiej Brytanii i Irlandii Północnej, niebędący obywatelami polskimi</i>)	*	*	*	0

Uwaga! Suma liczb z pkt 1a i 1b **musi być** równa liczbie z pkt 1.

2	Liczba wyborców, którym wydano karty do głosowania (<i>liczba podpisów w spisie oraz adnotacje o wydaniu karty bez potwierdzenia podpisem w spisie</i>)	*	1	6	9
2a	w tym w części A spisu wyborców (<i>obywatele polscy</i>)	*	1	6	9
2b	w tym w części B spisu wyborców (<i>obywatele UE oraz obywatele Zjednoczonego Królestwa Wielkiej Brytanii i Irlandii Północnej, niebędący obywatelami polskimi</i>)	*	*	*	0

Uwaga! Suma liczb z pkt 2a i 2b **musi być** równa liczbie z pkt 2.

3	Liczba wyborców głosujących przez pełnomocnika (<i>liczba kart do głosowania wydanych na podstawie aktów pełnomocnictwa otrzymanych przez obwodowe komisje wyborcze</i>)	*	*	*	0
4	Liczba wyborców, którym wysłano pakiety wyborcze	*	*	*	0
5	Liczba otrzymanych kopert zwrotnych w głosowaniu korespondencyjnym	*	*	*	0
5a	Liczba kopert zwrotnych w głosowaniu korespondencyjnym, w których nie było oświadczenia o osobistym i tajnym oddaniu głosu	*	*	*	0
5b	Liczba kopert zwrotnych w głosowaniu korespondencyjnym, w których oświadczenie nie było podpisane przez wyborcę	*	*	*	0
5c	Liczba kopert zwrotnych w głosowaniu korespondencyjnym, w których nie było koperty na karty do głosowania	*	*	*	0
5d	Liczba kopert zwrotnych w głosowaniu korespondencyjnym, w których znajdowała się niezaklejona koperta na karty do głosowania	*	*	*	0
5e	Liczba kopert na karty do głosowania w głosowaniu korespondencyjnym wrzuconych do urny	*	*	*	0

Uwaga! Liczba z pkt 5 nie może być większa od liczby z pkt 4. Suma liczb z pkt 5a–5e nie może być mniejsza od liczby z pkt 5.

6	Liczba kart wyjętych z urny	*	1	6	9
6a	w tym liczba kart wyjętych z kopert na karty do głosowania w głosowaniu korespondencyjnym	*	*	*	0

Uwaga! Liczba z pkt 6 pomniejszona o liczbę z pkt 6a powinna być równa liczbie z pkt 2. Dodatkowo liczba z pkt 6a nie powinna być większa od liczby z pkt 5e.

[Handwritten signatures and names: Swiolek, Lipka, Birczy, Serden]



7	Liczba kart nieważnych (<i>innych niż urzędowo ustalone lub nieopatrzonych pieczęcią obwodowej komisji wyborczej</i>)	*	*	*	0
8	Liczba kart ważnych	*	1	6	9

Uwaga! Suma liczb z pkt 7 i 8 **musi być** równa liczbie z pkt 6.

9	Liczba głosów nieważnych (<i>z kart ważnych</i>)	*	*	*	2
9a	w tym z powodu postawienia znaku „X” obok nazwiska dwóch lub większej liczby kandydatów	*	*	*	1
9b	w tym z powodu niepostawienia znaku „X” obok nazwiska żadnego kandydata	*	*	*	1
9c	w tym z powodu postawienia znaku „X” wyłącznie obok nazwiska skreślonego kandydata (<i>art. 436 § 1 Kodeksu wyborczego</i>)	*	*	*	0

Uwaga! Suma liczb z pkt 9a – 9c **musi być** równa liczbie z pkt 9.

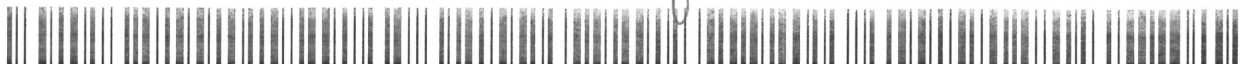
10	Liczba głosów ważnych oddanych łącznie na wszystkie listy kandydatów (<i>z kart ważnych</i>)	*	1	6	7
----	--	---	---	---	---

Uwaga! Suma liczb z pkt 9 i 10 **musi być** równa liczbie z pkt 8.

11. Na poszczególne listy kandydatów i umieszczonego na nich kandydata oddano następujące liczby głosów ważnych:

1	MACHNIK Joanna Małgorzata zgłoszona przez KWW JOANNY MACHNIK, Lista nr 1	*	*	3	1
2	STRYCNIEWICZ Łukasz zgłoszony przez KWW ŁUKASZA STRYCNIEWICZA, Lista nr 2	*	1	3	6

gł. L Świątek. [signature] [signature] [signature]



Przy sporządzeniu protokołu obecni byli członkowie Komisji:

- 1) Sajdak Renata Urszula - Przewodniczący
- 2) Biroś Beata Krystyna - Zastępca Przewodniczącego
- 3) Cieślak Anna Ewelina - Członek
- 4) Figlus Anna Maria - Członek
- 5) Jakubowska Anna Magdalena - Członek
- 6) Jarosz Maria Józefa - Członek
- 7) Piotrowska Anna Katarzyna - Członek
- 8) Świątek Ewelina Agata - Członek
- 9) Świstak Wioletta Janina - Członek

Renata Sajdak
(podpis)
Beata Biroś
(podpis)
Anna Cieślak
(podpis)
Anna Figlus
(podpis)
Anna Jakubowska
(podpis)
Maria Jarosz
(podpis)
Anna Piotrowska
(podpis)
Ewelina Świątek
(podpis)
Wioletta Świstak
(podpis)

